

# ZÁBRADLÍ NA OBJEKTECH TOKU LOUČKA

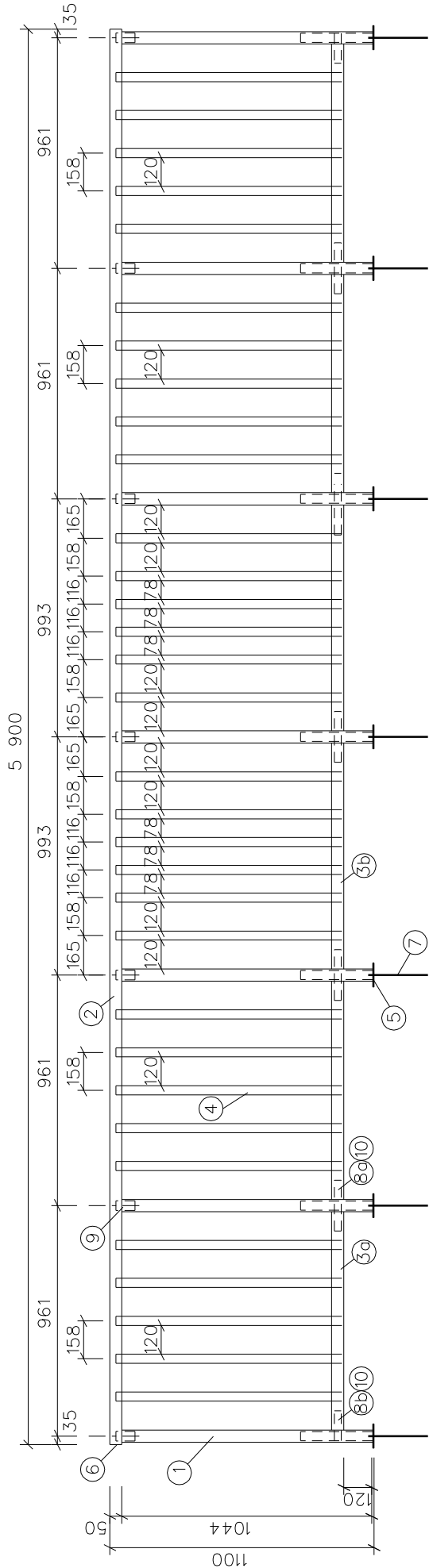
MĚŘÍTKO 1:25

KOTVENÍ ZÁBRADLÍ

DO ŽELEZOBETONOVÝCH PARAPETŮ A ČEL BUDOU DLE PRVKU 5 NAVRTÁNY 2ks Ø16mm  
DLOUHÝCH OTVORŮ Ø16mm  
DO TĚCHTO OTVORŮ BUDOU UKOTVENY ZÁVITOVÉ TYČE PRŮMĚRU 12mm  
(KOTEVNÍ DÉLKA 220mm) NA CHEMICKOU KOTVU  
A POMOCÍ MATIC BUDOU KOTEVNÍ PATKY PŘIPEVNĚNY K ŽELEZOBETONOVÉ ZDI  
ZÁVITOVÁ TYČ A MATICE BUDOU ZAKRYTY PŘILEPENOU PLASTOVOU ČEPIČKOU

NA LÁVCE BUDE ZÁBRADLÍ PŘIPEVNĚNO POMOCÍ ŠROUBŮ M12x150  
DO PODÉLNÝCH PROFILŮ L 18 BUDOU VYVRTÁNY VŽDY PO DVOJICÍCH  
OTVORY PRŮMĚRU 13mm  
OTVORY PRO ŠROUBY BUDOU SVRTÁNY PO PŘILOŽENÍ JEDNOTLIVÝCH DÍLŮ ZÁBRADLÍ  
KE KONSTRUKCI LÁVKY

Akce:		
Bečva, Lipník nad Bečvou – PPO města		
Stavebník:		
Povodí Moravy, s.p. - Dřevařská 932/11, Brno IČ 70890013, DIČ CZ70890013		
Místo stavby:		
Vodní tok - Bečva, obec Lipník nad Bečvou Olomoucký kraj, okres Přerov, ORP Lipník nad Bečvou		
Stupeň dokumentace:		
Projektová dokumentace pro provádění stavby		
Datum:	Číslo projektu:	Paré:
07.2024		
Odpovědný projektant:	Spolupracoval:	
Ing. Tomáš Pecival, Ph.D. Unhošťská 1629, 253 01	Ing. František Betlach Čenkovice 38, 56164	
Obsah:		
SO – 04 – ÚPRAVA KORYTA Podélný profil tokem Loučka - pravostř. zed'		
Měřítko:	Číslo příl.:	Formát:
1:25		D.1.1.3.4.12



VÝKAZ PRVKŮ (KOMPOZIT) - 1 DÍL

①	ČTVERCOVÁ TRUBKA	ST 51x51/6mm, dl.1,044m	- 7ks	7x1,044m	= 7,31m
②	ČTVERCOVÁ TRUBKA	ST 50x50/6mm, dl.5,90m	- 1ks	1x5,90m	= 5,90m
③a	ČTVERCOVÁ TRUBKA	ST 51x51/6mm, dl.0,91m	- 4ks	4x0,91m	= 3,64m
③b	ČTVERCOVÁ TRUBKA	ST 51x51/6mm, dl.0,941m	- 2ks	2x0,941m	= 1,89m
④	KRUHOVÁ TRUBKA	RT ø38/5mm, dl.0,95m	- 32ks	32x0,95m	= 30,40m
⑨	KRUHOVÁ TRUBKA	RTc ø40/3mm, dl.0,08m	- 7ks	7x0,08m	= 0,56m
⑩	KRUHOVÁ TRUBKA	RTc ø38/5mm, dl.0,081m	- 12ks	12x0,081m	= 0,98m

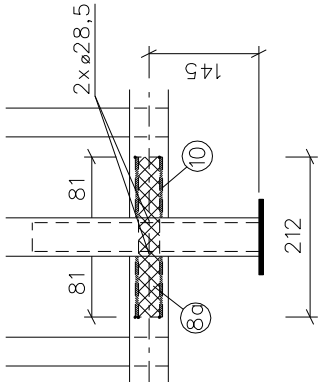
VÝKAZ PRVKŮ (OSTATNÍ MATERIÁL) - 1 DÍL

⑤	KOTEVNÍ PATKA NEREZOVÁ	P6-100x130•Trø38/3-300	- 7ks		
⑥	ZÁSLEPKA PLASTOVÁ		- 2ks		
⑦	ZÁVITOVÁ TYČ	ø12mm, dl. 0,25m	- 14ks	14x0,25m	= 3,50m
⑧a	KRUHOVÁ TRUBKA NEREZ	ø28/1,5mm, dl.0,212m	- 5ks	5x0,212m	= 1,06m
⑧b	KRUHOVÁ TRUBKA NEREZ	ø28/1,5mm, dl.0,125m	- 2ks	2x0,125m	= 0,25m

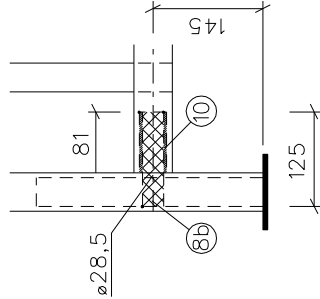
PRO PRVEK 9 BUDOU DO PRVKU 2 VYVRTÁNY OTVORY ø40,5 mm  
PRVEK 4 BUDE POJIŠTĚN NÝTEM - 2ks/KUS (NÝT TRHACÍ 4x16 - 64ks)

CELKEM POUŽITO 14 DÍLŮ

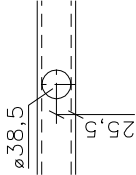
DETAIL PRŮBĚŽNÉHO SLOUPKU

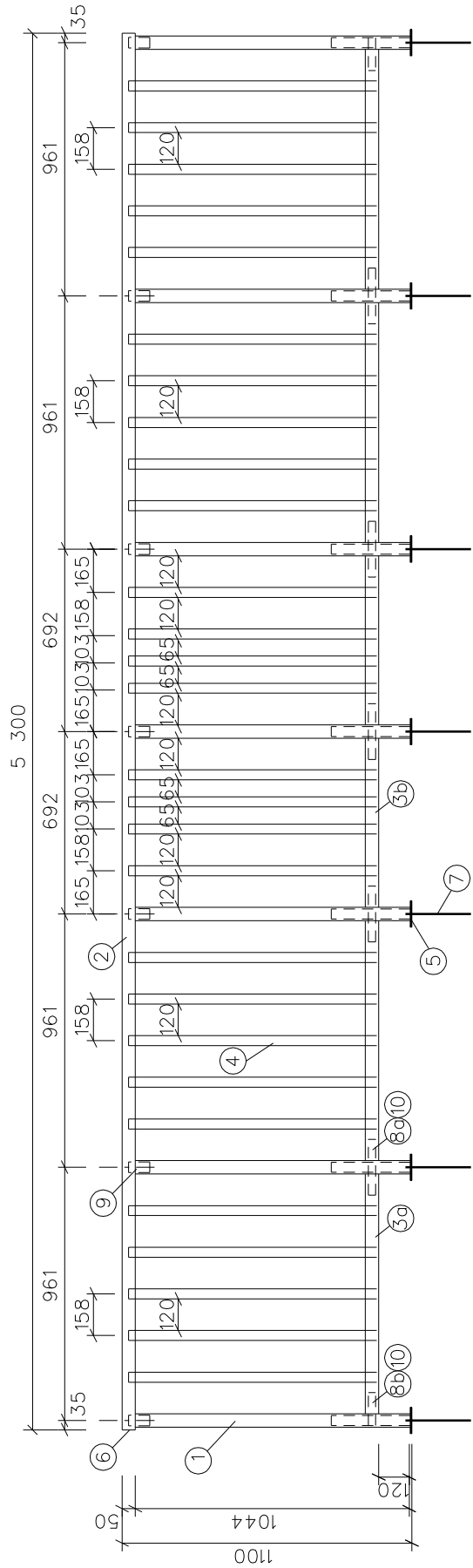


DETAIL KONCOVÉHO SLOUPKU



DETAIL OTVORU PRO PRVEK 4





VÝKAZ PRVKŮ (KOMPOZIT) - 1 DÍL

①	ČTVERCOVÁ TRUBKA	ST 51x51/6mm, dl.1,044m	- 7ks	7x1,044m = 7,31m
②	ČTVERCOVÁ TRUBKA	ST 50x50/6mm, dl.5,30m	- 1ks	1x5,30m = 5,30m
③a	ČTVERCOVÁ TRUBKA	ST 51x51/6mm, dl.0,91m	- 4ks	4x0,91m = 3,64m
③b	ČTVERCOVÁ TRUBKA	ST 51x51/6mm, dl.0,641m	- 2ks	2x0,641m = 1,29m
④	KRUHOVÁ TRUBKA	RT ø38/5mm, dl.0,95m	- 28ks	28x0,95m = 26,60m
⑨	KRUHOVÁ TRUBKA	RTc ø40/3mm, dl.0,08m	- 7ks	7x0,08m = 0,56m
⑩	KRUHOVÁ TRUBKA	RTc ø38/5mm, dl.0,081m	- 12ks	12x0,081m = 0,98m

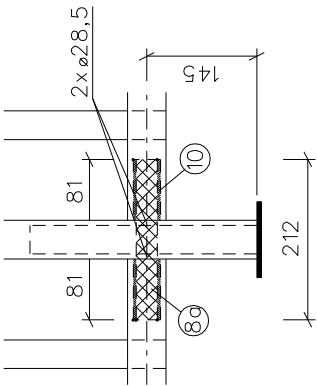
VÝKAZ PRVKŮ (OSTATNÍ MATERIÁL) - 1 DÍL

⑤	KOTEVNÍ PATKA	NEREZOVÁ P6-100x130+Trø38/3-300	- 7ks	
⑥	ZÁSLEPKA	PLASTOVÁ	- 2ks	
⑦	ZÁVITOVÁ TYČ	ø12mm, dl. 0,25m	- 14ks	14x0,25m = 3,50m
⑧a	KRUHOVÁ TRUBKA	NEREZ ø28/1,5mm, dl.0,212m	- 5ks	5x0,212m = 1,06m
⑧b	KRUHOVÁ TRUBKA	NEREZ ø28/1,5mm, dl.0,125m	- 2ks	2x0,125m = 0,25m

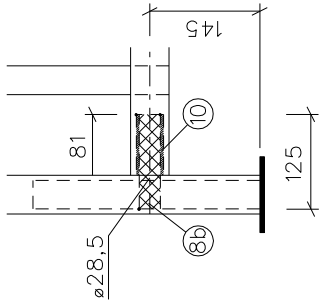
PRO PRVEK 9 BUDOU DO PRVKU 2 VYVRTÁNY OTVORY ø40,5 mm  
PRVEK 4 BUDE POJIŠTĚN NÝTEM - 2ks/KUS (NÝT TRHACÍ 4x16 - 56ks)

CELKEM POUŽIT 1 DÍL

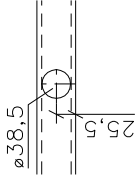
DETAIL PRŮBĚŽNÉHO SLOUPKU

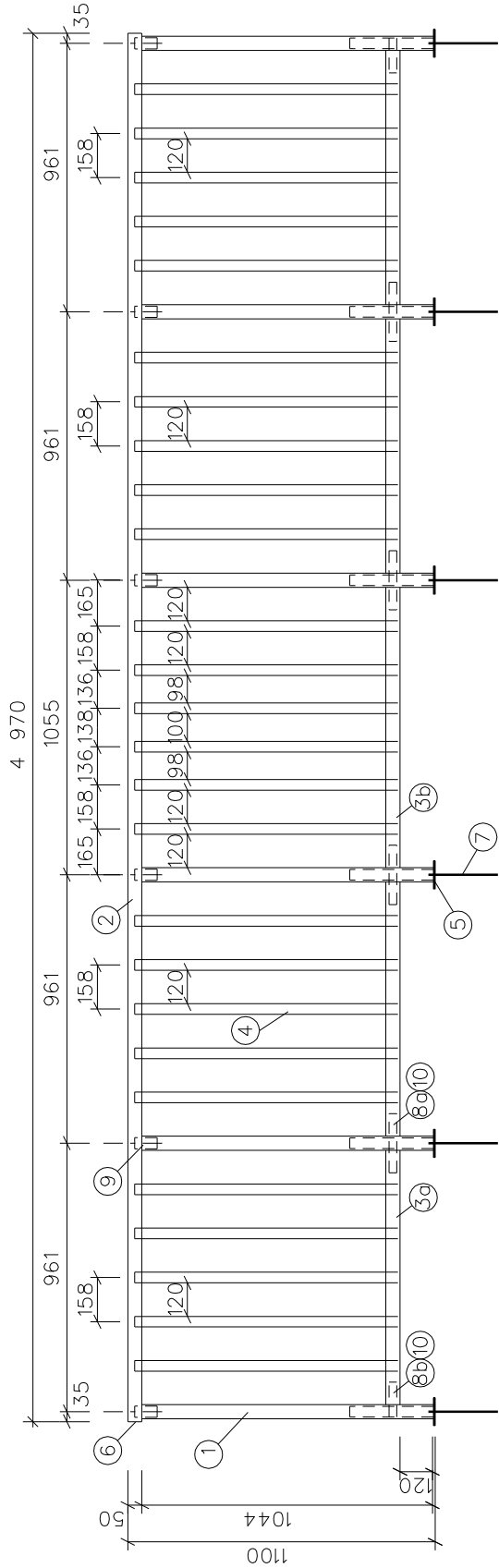


DETAIL KONCOVÉHO SLOUPKU



DETAIL OTVORU PRO PRVEK 4





VÝKAZ PRVKŮ (KOMPOZIT) - 1 DÍL

①	ČTVERCOVÁ TRUBKA	ST 51x51/6mm, dl.1,044m	- 6ks	6x1,044m	= 6,27m
②	ČTVERCOVÁ TRUBKA	ST 50x50/6mm, dl.4,97m	- 1ks	1x4,97m	= 4,97m
③a	ČTVERCOVÁ TRUBKA	ST 51x51/6mm, dl.0,91m	- 4ks	4x0,91m	= 3,64m
③b	ČTVERCOVÁ TRUBKA	ST 51x51/6mm, dl.0,476m	- 1ks	1x0,476m	= 0,48m
④	KRUHOVÁ TRUBKA	RT ø38/5mm, dl.0,95m	- 26ks	26x0,95m	= 24,70m
⑨	KRUHOVÁ TRUBKA	RTc ø40/3mm, dl.0,08m	- 6ks	6x0,08m	= 0,48m
⑩	KRUHOVÁ TRUBKA	RTc ø38/5mm, dl.0,081m	- 10ks	10x0,081m	= 0,81m

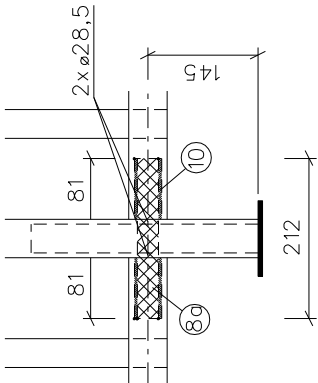
VÝKAZ PRVKŮ (OSTATNÍ MATERIÁL) - 1 DÍL

⑤	KOTEVNÍ PATKA	NEREZOVÁ P6-100x130•Trø38/3-300	- 76s		
⑥	ZÁSLEPKA	PLASTOVÁ	- 2ks		
⑦	ZÁVITOVÁ TYČ	ø12mm, dl. 0,25m	- 12ks	12x0,25m	= 3,0m
⑧a	KRUHOVÁ TRUBKA	NEREZ ø28/1,5mm, dl.0,212m	- 4ks	4x0,212m	= 0,85m
⑧b	KRUHOVÁ TRUBKA	NEREZ ø28/1,5mm, dl.0,125m	- 2ks	2x0,125m	= 0,25m

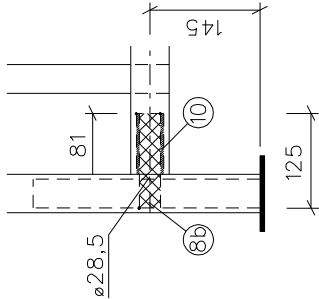
PRO PRVEK 9 BUDOU DO PRVKU 2 VYVRTÁNY OTVORY ø40,5 mm  
PRVEK 4 BUDE POJIŠTĚN NÝTEM - 2ks/KUS (NÝT TRHACÍ 4x16 - 52ks)

CELKEM POUŽIT 1 DÍL

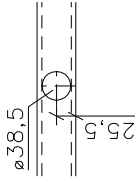
DETAIL PRŮBĚŽNÉHO SLOUPKU

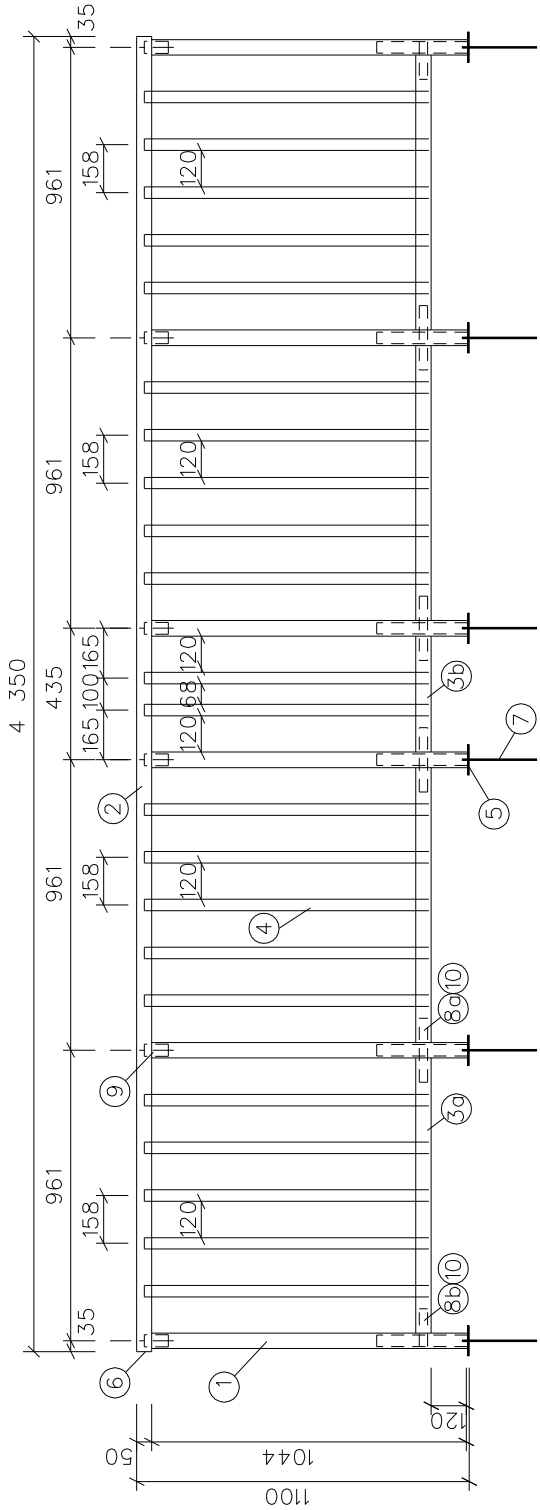


DETAIL KONCOVÉHO SLOUPKU



DETAIL OTVORU PRO PRVEK 4





VÝKAZ PRVKŮ (KOMPOZIT) - 1 DÍL

①	ČTVERCOVÁ TRUBKA	ST 51x51/6mm, dl.1,044m	- 6ks	6x1,044m = 6,27m
②	ČTVERCOVÁ TRUBKA	ST 50x50/6mm, dl.4,35m	- 1ks	1x4,35m = 4,35m
③a	ČTVERCOVÁ TRUBKA	ST 51x51/6mm, dl.0,91m	- 4ks	4x0,91m = 3,64m
③b	ČTVERCOVÁ TRUBKA	ST 51x51/6mm, dl.0,384m	- 1ks	1x0,384m = 0,39m
④	KRUHOVÁ TRUBKA	RT ø38/5mm, dl.0,95m	- 22ks	22x0,95m = 20,90m
⑨	KRUHOVÁ TRUBKA	RTc ø40/3mm, dl.0,08m	- 6ks	6x0,08m = 0,48m
⑩	KRUHOVÁ TRUBKA	RTc ø38/5mm, dl.0,081m	- 10ks	10x0,081m = 0,81m

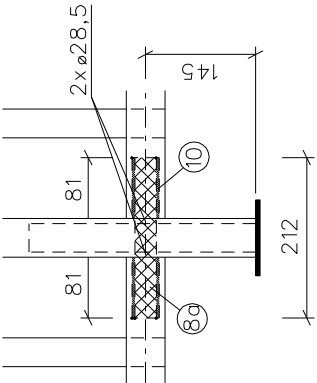
VÝKAZ PRVKŮ (OSTATNÍ MATERIÁL) - 1 DÍL

⑤	KOTEVNÍ PATKA NEREZOVÁ	P6-100x130+Tr ø38/3-300	- 6ks	
⑥	ZÁSLEPKA PLASTOVÁ		- 2ks	
⑦	ZÁVITOVÁ TYČ	ø12mm, dl. 0,25m	- 12ks	12x0,25m = 3,0m
⑧a	KRUHOVÁ TRUBKA NEREZ	ø28/1,5mm, dl.0,212m	- 4ks	4x0,212m = 0,85m
⑧b	KRUHOVÁ TRUBKA NEREZ	ø28/1,5mm, dl.0,125m	- 2ks	2x0,125m = 0,25m

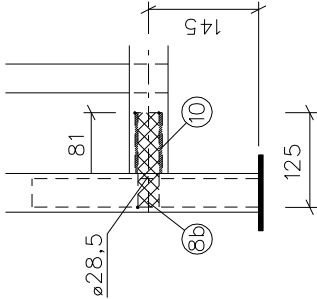
PRO PRVEK 9 BUDOU DO PRVKU 2 VYVRTÁNY OTVORY ø40,5 mm  
PRVEK 4 BUDE POJIŠTĚN NÝTEM - 2ks/KUS (NÝT TRHACÍ 4x16 - 44ks)

CELKEM POUŽITY 2 DÍLY

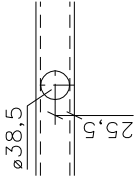
DETAIL PRŮBĚŽNÉHO SLOUPKU

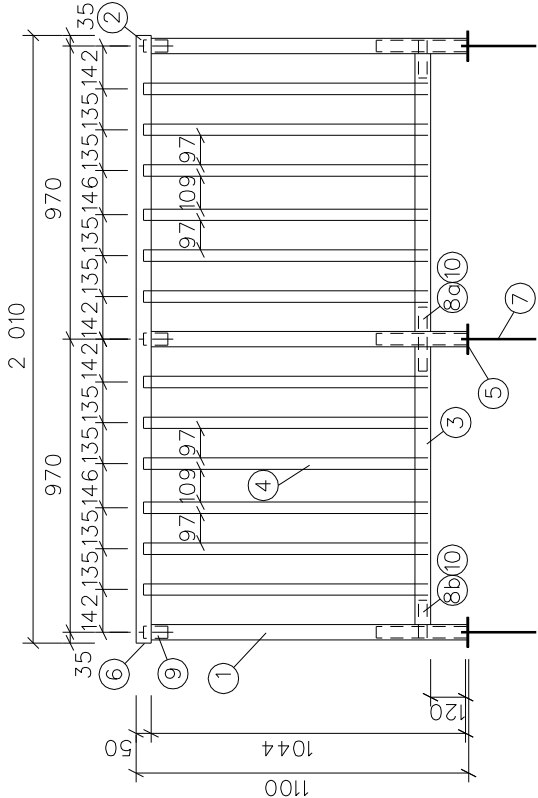


DETAIL KONCOVÉHO SLOUPKU



DETAIL OTVORU PRO PRVEK 4





VÝKAZ PRVKŮ (KOMPOZIT) - 1 DÍL

①	ČTVERCOVÁ TRUBKA	ST 51x51/6mm, dl.1,044m	- 3ks	3x1,044m	= 3,14m
②	ČTVERCOVÁ TRUBKA	ST 50x50/6mm, dl.2,01m	- 1ks	1x2,01m	= 2,01m
③	ČTVERCOVÁ TRUBKA	ST 51x51/6mm, dl.0,918m	- 2ks	2x0,918m	= 1,84m
④	KRUHOVÁ TRUBKA	RT ø38/5mm, dl.0,95m	- 12ks	12x0,95m	= 11,40m
⑨	KRUHOVÁ TRUBKA	RTc ø40/3mm, dl.0,08m	- 3ks	3x0,08m	= 0,24m
⑩	KRUHOVÁ TRUBKA	RTc ø38/5mm, dl.0,081m	- 4ks	4x0,081m	= 0,33m

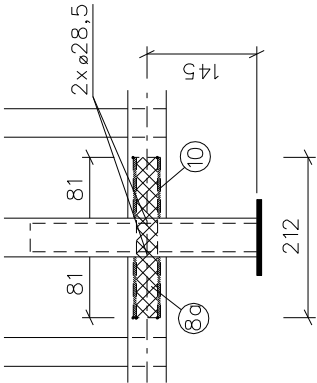
VÝKAZ PRVKŮ (OSTATNÍ MATERIÁL) - 1 DÍL

⑤	KOTEVNÍ PATKA NEREZOVÁ	P6-100x130+Tr ø38/3-300	- 3ks		
⑥	ZÁSLEPKA PLASTOVÁ		- 2ks		
⑦	ZÁVITOVÁ TYČ	ø12mm, dl. 0,25m	- 6ks	6x0,25m	= 1,50m
⑧a	KRUHOVÁ TRUBKA NEREZ	ø28/1,5mm, dl.0,212m	- 1ks	1x0,212m	= 0,22m
⑧b	KRUHOVÁ TRUBKA NEREZ	ø28/1,5mm, dl.0,125m	- 2ks	2x0,125m	= 0,25m

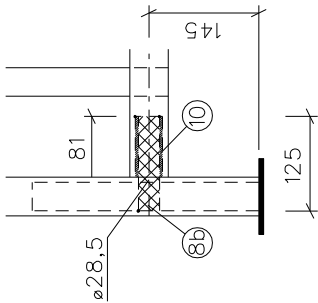
PRO PRVEK 9 BUDOU DO PRVKU 2 VYVRTÁNY OTVORY ø40,5 mm  
PRVEK 4 BUDE POJIŠTĚN NÝTEM - 2ks/KUS (NÝT TRHACÍ 4x16 - 24ks)

CELKEM POUŽIT 1 DÍL

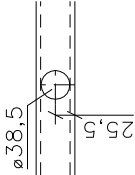
DETAIL PRŮBĚŽNÉHO SLOUPKU

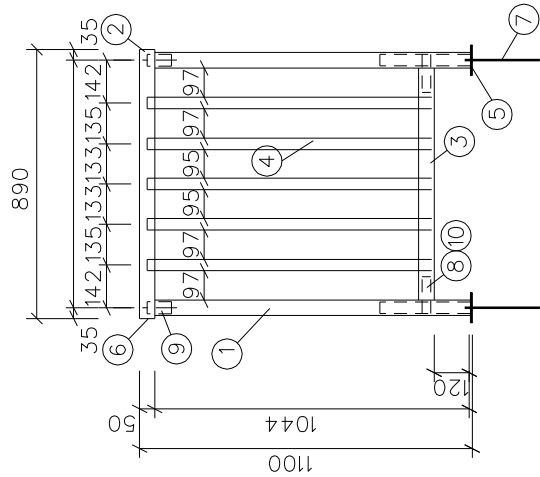


DETAIL KONCOVÉHO SLOUPKU

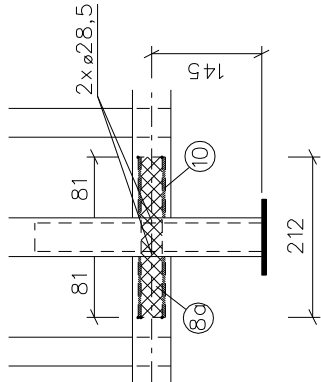


DETAIL OTVORU PRO PRVEK 4

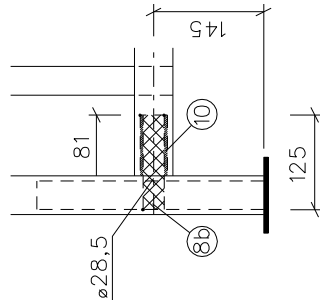




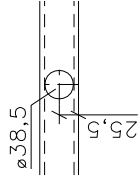
### DETAIL PRŮBĚŽNÉHO SLOUPKU



### DETAIL KONCOVÉHO SLOUPKU



## DETAIL OTVORU PRO PRVEK 4



## VÝKAZ PRVKŮ (KOMPOZIT) - 1 DÍL

①	ČŤVERCOVÁ TRUBKA	ST 51x51/6mm, dl.1,044m	- 2ks	2x1,044m	= 2,09m
②	ČŤVERCOVÁ TRUBKA	ST 50x50/6mm, dl.0,89m	- 1ks	1x0,89m	= 0,89m
③	ČŤVERCOVÁ TRUBKA	ST 51x51/6mm, dl.0,768m	- 1ks	1x0,768m	= 0,77m
④	KRUHOVÁ TRUBKA	RT ø38/5mm, dl.0,95m	- 5ks	5x0,95m	= 4,75m
⑨	KRUHOVÁ TRUBKA	RTc ø40/3mm, dl.0,08m	- 2ks	2x0,08m	= 0,16m
⑩	KRUHOVÁ TRUBKA	RTc ø38/5mm, dl.0,081m	- 2ks	2x0,081m	= 0,17m

## VÝKAZ PRVKŮ (OSTATNÍ MATERIÁL) - 1 DÍL

⑤	KOTEVNÍ PATKA NEREZOVÁ P6-100x130+Trø38/3-300	- 2ks	
⑥	ZÁSLEPKA PLASTOVÁ	- 2ks	
⑦	ZÁVITOVÁ TYČ ø12mm, dl. 0,25m	- 4ks	4x0,25m = 1,0m
⑧	KRUHOVÁ TRUBKA NEREZ ø28/1,5mm, dl.0,125m	- 2ks	2x0,125m = 0,25m

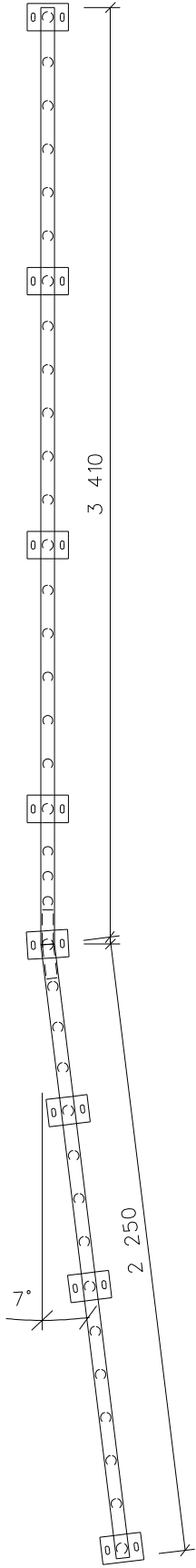
PRO PRVEK 9 BUDOU DO PRVKU 2 VYVRTÁNY OTVORY Ø40,5 mm  
PRVEK 4 BUDE POJIŠTĚN NÝTEM - 2ks/KUS (NÝT TRHACÍ 4x16 - 10ks)

CELKEM POUŽIT 1 DÍL

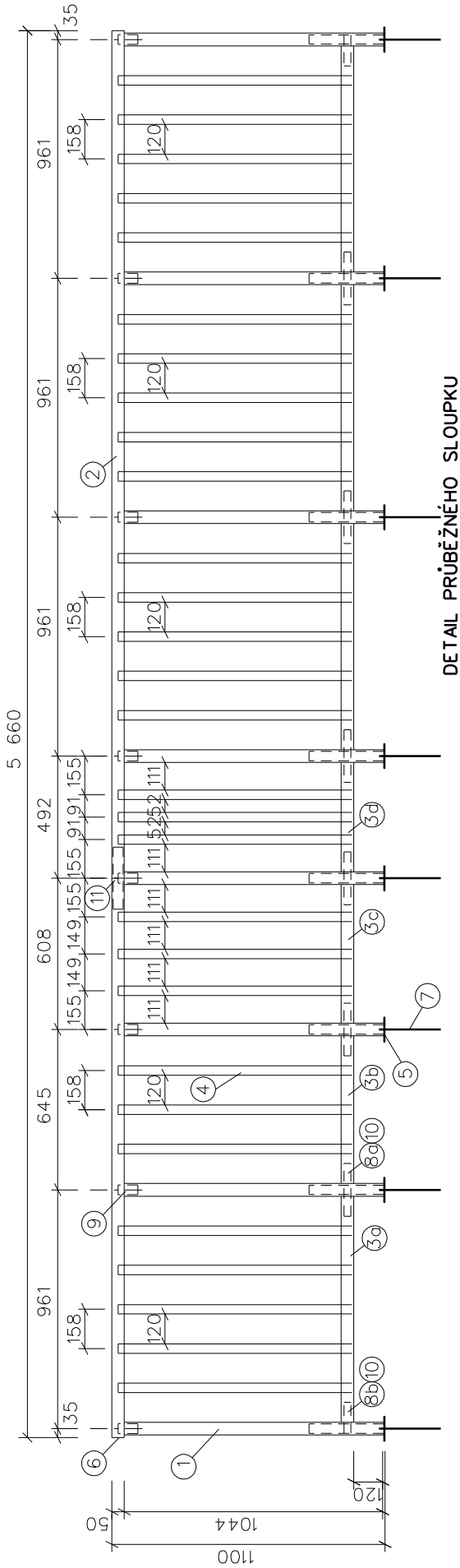




PŮDORYS



POHLED



DETAIL PRŮBĚŽNÉHO SLOUPKU

VÝKAZ PRVKŮ (KOMPOZIT) - 1 DÍL

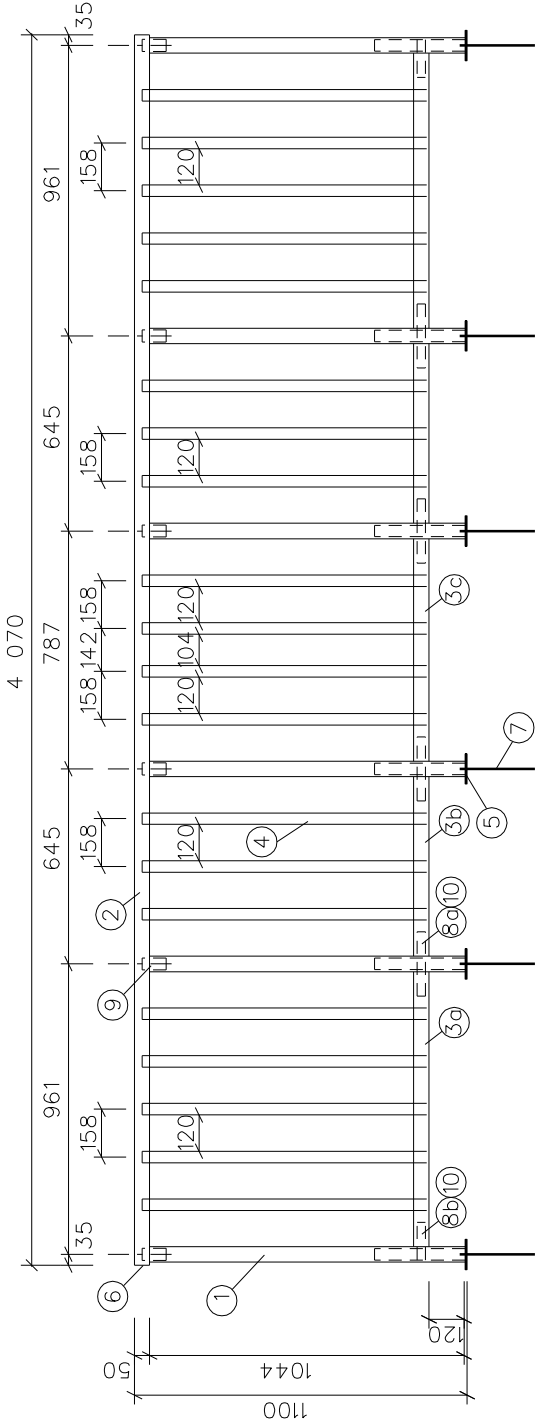
①	ČTVERCOVÁ TRUBKA	ST 51x51/6mm, dl.1,044m	- 8ks	8x1,044m	= 8,36m
②	ČTVERCOVÁ TRUBKA	ST 50x50/6mm, dl.5,66m	- 1ks	1x5,66m	= 5,66m
③a	ČTVERCOVÁ TRUBKA	ST 51x51/6mm, dl.0,91m	- 4ks	4x0,91m	= 3,64m
③b	ČTVERCOVÁ TRUBKA	ST 51x51/6mm, dl.0,594m	- 1ks	1x0,594m	= 0,60m
③c	ČTVERCOVÁ TRUBKA	ST 51x51/6mm, dl.0,557m	- 1ks	1x0,557m	= 0,56m
③d	ČTVERCOVÁ TRUBKA	ST 51x51/6mm, dl.0,440m	- 1ks	1x0,440m	= 0,44m
④	KRUHOVÁ TRUBKA	RT ø38/5mm, dl.0,95m	- 29ks	29x0,95m	= 27,55m
⑨	KRUHOVÁ TRUBKA	RTc ø40/3mm, dl.0,08m	- 7ks	7x0,08m	= 0,56m
⑩	KRUHOVÁ TRUBKA	RTc ø38/5mm, dl.0,081m	- 14ks	14x0,081m	= 1,14m

VÝKAZ PRVKŮ (OSTATNÍ MATERIÁL) - 1 DÍL

⑤	KOTEVNÍ PATKA NEREZOVÁ	P6-100x130+Tr ø38/3-300	- 8ks		
⑥	ZÁSLEPKA PLASTOVÁ		- 2ks		
⑦	ZÁVITOVÁ TYČ	ø12mm, dl. 0,25m	- 16ks	16x0,25m	= 4,0m
⑧a	KRUHOVÁ TRUBKA NEREZ	ø28/1,5mm, dl.0,212m	- 6ks	6x0,212m	= 1,28m
⑧b	KRUHOVÁ TRUBKA NEREZ	ø28/1,5mm, dl.0,125m	- 2ks	2x0,125m	= 0,25m
⑪	KRUHOVÁ TRUBKA NEREZ	ø40/1,5-125/125/80/7°	- 1ks	1x0,33m	= 0,33m

PRO PRVEK 9 BUDOU DO PRVKU 2 VYVRTÁNY OTVORY ø40,5 mm  
PRVEK 4 BUDE POJIŠTĚN NÝTEM - 2ks/KUS (NÝT TRHACÍ 4x16 - 58ks)

CELKEM POUŽIT 1 DÍL



VÝKAZ PRVKŮ (KOMPOZIT) - 1 DÍL

①	ČTVERCOVÁ TRUBKA	ST 51x51/6mm, dl.1,044m	- 6ks	6x1,044m = 6,27m
②	ČTVERCOVÁ TRUBKA	ST 50x50/6mm, dl.4,07m	- 1ks	1x4,07m = 4,07m
③a	ČTVERCOVÁ TRUBKA	ST 51x51/6mm, dl.0,91m	- 2ks	2x0,91m = 1,82m
③b	ČTVERCOVÁ TRUBKA	ST 51x51/6mm, dl.0,594m	- 1ks	2x0,594m = 1,19m
③c	ČTVERCOVÁ TRUBKA	ST 51x51/6mm, dl.0,736m	- 1ks	1x0,736m = 0,74m
④	KRUHOVÁ TRUBKA	RTø38/5mm, dl.0,95m	- 20ks	20x0,95m = 19,0m
⑨	KRUHOVÁ TRUBKA	RTcø40/3mm, dl.0,08m	- 6ks	6x0,08m = 0,48m
⑩	KRUHOVÁ TRUBKA	RTcø38/5mm, dl.0,081m	- 10ks	10x0,081m = 0,81m

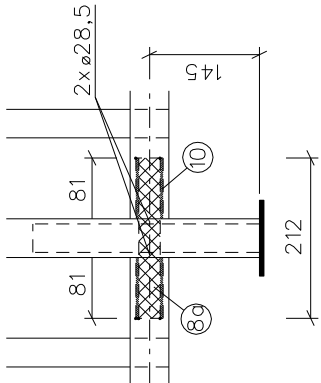
VÝKAZ PRVKŮ (OSTATNÍ MATERIÁL) - 1 DÍL

⑤	KOTEVNÍ PATKA NEREZOVÁ	P6-100x130•Trø38/3-300	- 6ks	
⑥	ZÁSLEPKA PLASTOVÁ		- 2ks	
⑦	ZÁVITOVÁ TYČ	ø12mm, dl. 0,25m	- 12ks	12x0,25m = 3,0m
⑧a	KRUHOVÁ TRUBKA NEREZ	ø28/1,5mm, dl.0,212m	- 4ks	4x0,212m = 0,85m
⑧b	KRUHOVÁ TRUBKA NEREZ	ø28/1,5mm, dl.0,125m	- 2ks	2x0,125m = 0,25m

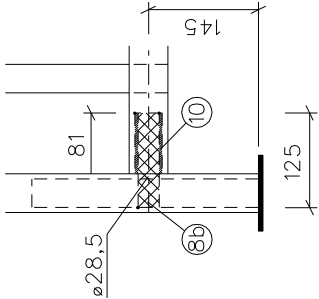
PRO PRVEK 9 BUDOU DO PRVKU 2 VYVRTÁNY OTVORY ø40,5 mm  
PRVEK 4 BUDE POJIŠTĚN NÝTEM - 2ks/KUS (NÝT TRHACÍ 4x16 - 40ks)

CELKEM POUŽIT 1 DÍL

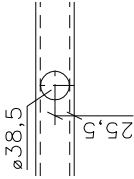
DETAIL PRŮBĚŽNÉHO SLOUPKU

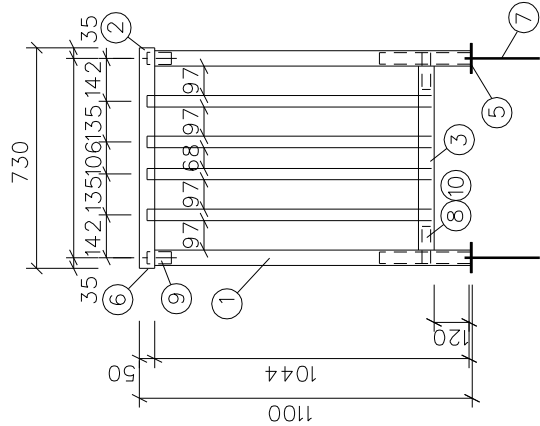


DETAIL KONCOVÉHO SLOUPKU

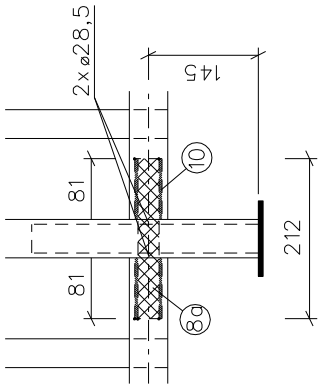


DETAIL OTVORU PRO PRVEK 4

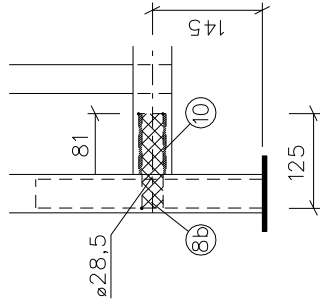




DETAIL PRŮBĚŽNÉHO SLOUPKU



DETAIL KONCOVÉHO SLOUPKU



VÝKAZ PRVKŮ (KOMPOZIT) - 1 DÍL

①	ČTVERCOVÁ TRUBKA	ST 51x51/6mm, dl.1,044m	- 2ks	2x1,044m	= 2,09m
②	ČTVERCOVÁ TRUBKA	ST 50x50/6mm, dl.0,73m	- 1ks	1x0,73m	= 0,73m
③	ČTVERCOVÁ TRUBKA	ST 51x51/6mm, dl.0,608m	- 1ks	1x0,608m	= 0,61m
④	KRUHOVÁ TRUBKA	RT ø38/5mm, dl.0,95m	- 4ks	4x0,95m	= 3,80m
⑨	KRUHOVÁ TRUBKA	RTc ø40/3mm, dl.0,08m	- 2ks	2x0,08m	= 0,16m
⑩	KRUHOVÁ TRUBKA	RTc ø38/5mm, dl.0,081m	- 2ks	2x0,081m	= 0,17m

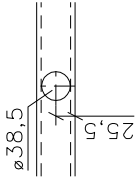
VÝKAZ PRVKŮ (OSTATNÍ MATERIÁL) - 1 DÍL

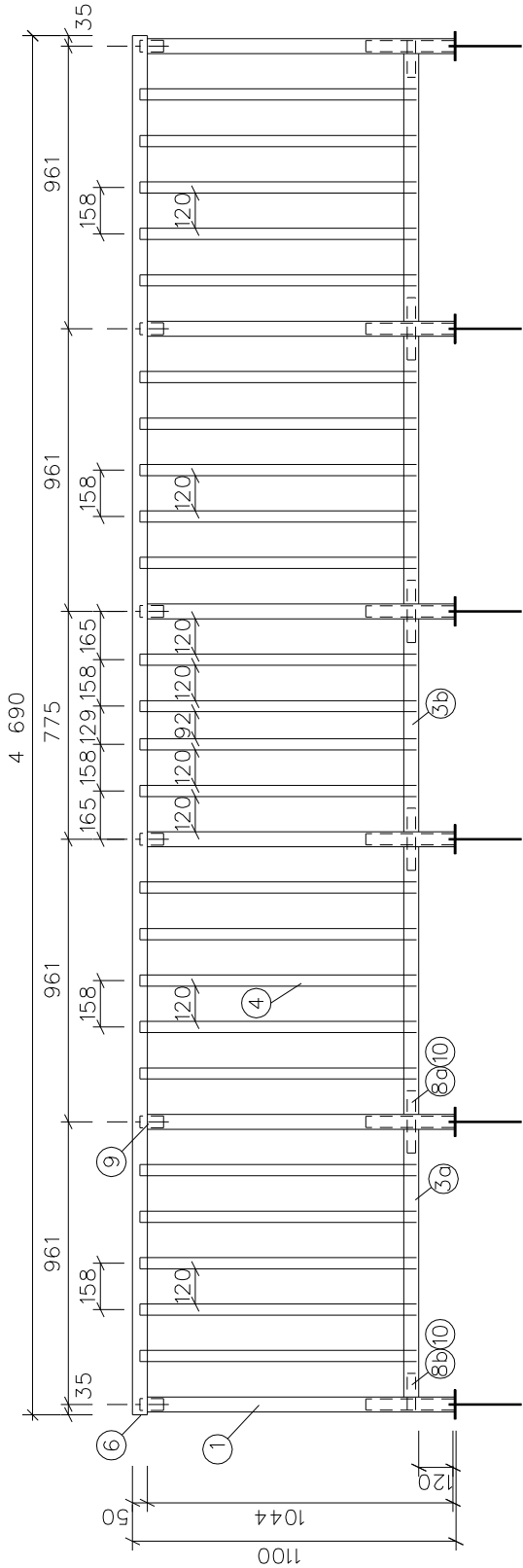
⑤	KOTEVNÍ PATKA NEREZOVÁ	P6-100x130•Trø38/3-300	- 2ks		
⑥	ZÁSLEPKA PLASTOVÁ		- 2ks		
⑦	ZÁVITOVÁ TYČ	ø12mm, dl. 0,25m	- 4ks	4x0,25m	= 1,0m
⑧	KRUHOVÁ TRUBKA NEREZ	ø28/1,5mm, dl.0,125m	- 2ks	2x0,125m	= 0,25m

PRO PRVEK 9 BUDOU DO PRVKU 2 VYVRTÁNY OTVORY ø40,5 mm  
PRVEK 4 BUDE POJIŠTĚN NÝTEM - 2ks/KUS (NÝT TRHACÍ 4x16 - 8ks)

CELKEM POUŽIT 1 DÍL

DETAIL OTVORU PRO PRVEK 4





VÝKAZ PRVKŮ (KOMPOZIT) - 1 DÍL

①	ČTVERCOVÁ TRUBKA	ST 51x51/6mm, dl.1,044m	- 6ks	6x1,044m	= 6,27m
②	ČTVERCOVÁ TRUBKA	ST 50x50/6mm, dl.4,69m	- 1ks	1x4,69m	= 4,69m
③a	ČTVERCOVÁ TRUBKA	ST 51x51/6mm, dl.0,91m	- 4ks	4x0,91m	= 3,64m
③b	ČTVERCOVÁ TRUBKA	ST 51x51/6mm, dl.0,724m	- 1ks	1x0,724m	= 0,73m
④	KRUHOVÁ TRUBKA	RT <sub>ø</sub> 38/5mm, dl.0,95m	- 24ks	24x0,95m	= 22,80m
⑨	KRUHOVÁ TRUBKA	RT <sub>cø</sub> 40/3mm, dl.0,08m	- 6ks	6x0,08m	= 0,48m
⑩	KRUHOVÁ TRUBKA	RT <sub>cø</sub> 38/5mm, dl.0,081m	- 10ks	10x0,081m	= 0,81m

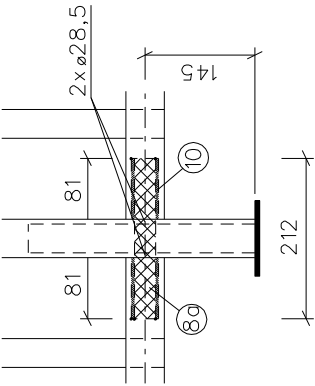
VÝKAZ PRVKŮ (OSTATNÍ MATERIÁL) - 1 DÍL

⑤	KOTEVNÍ PATKA NEREZOVÁ	P6-100x130+Tr <sub>ø</sub> 38/3-300	- 6ks		
⑥	ZÁSLEPKA PLASTOVÁ		- 2ks		
⑦	ZÁVITOVÁ TYČ	ø12mm, dl. 0,25m	- 12ks	12x0,25m	= 3,0m
⑧a	KRUHOVÁ TRUBKA NEREZ	ø28/1,5mm, dl.0,212m	- 4ks	4x0,212m	= 0,85m
⑧b	KRUHOVÁ TRUBKA NEREZ	ø28/1,5mm, dl.0,125m	- 2ks	2x0,125m	= 0,25m

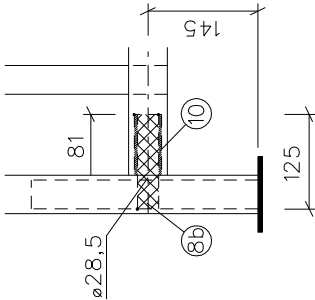
PRO PRVEK 9 BUDOU DO PRVKU 2 VYVRTÁNY OTVORY ø40,5 mm  
PRVEK 4 BUDE POJIŠTĚN NÝTEM - 2ks/KUS (NÝT TRHACÍ 4x16 - 48ks)

CELKEM POUŽITY 2 DÍLY

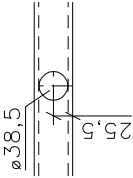
DETAIL PRŮBĚŽNÉHO SLOUPKU



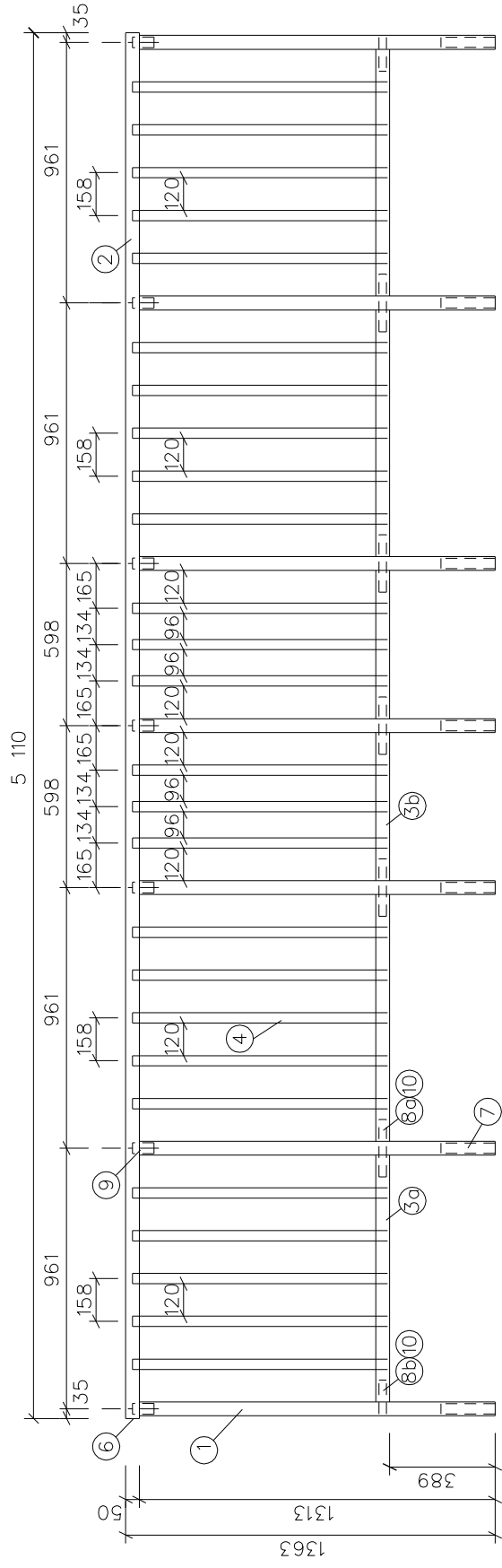
DETAIL KONCOVÉHO SLOUPKU



DETAIL OTVORU PRO PRVEK 4







## DETAIL VÝZTUHY SLOUPKU

## DETAIL PRŮBĚŽNÉHO SLOUPKU

# VÝKAZ PRVKŮ (KOMPOZIT) - 1 DÍL

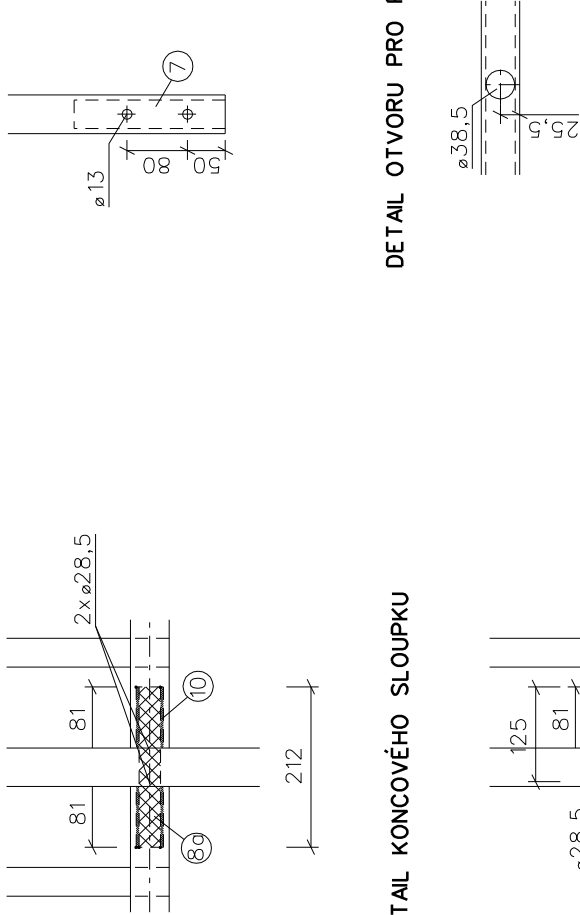
①	ČTVERCOVÁ TRUBKA	ST 51x51/6mm, dl.1,313m	- 7ks	7x1,313m	= 9,20m
②	ČTVERCOVÁ TRUBKA	ST 50x50/6mm, dl.5,11m	- 1ks	1x5,11m	= 5,11m
③	ČTVERCOVÁ TRUBKA	ST 51x51/6mm, dl.0,91m	- 4ks	4x0,91m	= 3,64m
④	ČTVERCOVÁ TRUBKA	ST 51x51/6mm, dl.0,546m	- 2ks	2x0,546m	= 1,10m
⑤	KRUHOVÁ TRUBKA	RT ø38/5mm, dl.0,95m	- 26ks	26x0,95m	= 24,70m
⑥	KRUHOVÁ TRUBKA	RT ø38/5mm, dl.0,20m	- 7ks	7x0,20m	= 1,40m
⑦	KRUHOVÁ TRUBKA	RT ø40/3mm, dl.0,08m	- 7ks	7x0,08m	= 0,56m
⑧	KRUHOVÁ TRUBKA	RT ø38/5mm, dl.0,081m	- 12ks	12x0,081m	= 0,98m

VÝKAZ PRVKŮ (OSTATNÍ MATERIÁL) - 1 DÍL

⑥	ZÁSLEPKA PLASTOVÁ - 2ks			
⑧g	KRUHOVÁ TRUBKA NEREZ ø28/1,5mm, dl.0,212m	- 5ks	5x0,212m	= 1,06m
⑧g	KRUHOVÁ TRUBKA NEREZ ø28/1,5mm, dl.0,125m	- 2ks	2x0,125m	= 0,25m

K PŘÍPEVNĚNÍ ZÁBRADLÍ NA LÁVKU BUDE POUŽITO ŠROUBŮ M12x150 - 14ks  
PRO PRVEK 9 BUDOU DO PRVKU 2 VYVRTÁNY OTVORY Ø40,5 mm  
PRVEK 4 BUDE POJIŠTĚN NÝTEM - 2ks/KUS (NÝT TRHACÍ 4x16 - 52ks)

CELKEM POUŽITY 2 DÍLY



DETAIL KONCOVÉHO SLOUPKU

## DETAIL OTVORU PRO PRVEK 4